

VÝROČNÍ ZPRÁVA

1.4.2015 | 31.3.2016

STAVÍME NA SERIÓZNOSTI

OBSAH

ÚVOD	1
O SPOLEČNOSTI	2
KONTAKT	3
SCHÉMA SPOLEČNOSTI	4
REALIZACE	5 - 9
CERTIFIKACE	9
HOSPODÁŘSKÝ PLÁN	10
EKONOMICKÉ VÝSLEDKY	10 - 12

ÚVOD

Vážené dámy, vážení pánové,

další rok rychle uplynul a naše společnost vydává novou Výroční zprávu za hospodářský rok od 1.4.2015 do 31.3.2016. Dovolte mi na úvod několik slov.

Hospodářský rok 2015-16 byl pro naši společnost v mnoha směrech zlomový a velmi důležitý pro její další vývoj. Byl to první naprosto samostatný rok mimo S group holding s tím, že společnost splatila i veškeré závazky vůči tomuto holdingu. Byl prvním rokem bez úseku elektromontáží se 100% využíváním subdodavatelských firem v oblasti elektro. Z obchodního hlediska to byl rok hledání nových obchodních partnerů

Nakonec chci touto formou poděkovat všem zákazníkům, ať už jsou ze sféry privátní či veřejné, ať už je to český zákazník nebo velký nadnárodní investor, za důvěru v naší společnost. Jsme pouze jedním z celé řady dodavatelů na českém trhu, který jim nabízí své služby a snaží se uspět ve stále sílící konkurenci - je proto důležité mít neustále na mysli, že si nás zákazník vybírá a bez něj by existence naší společnosti ztratila smysl. Přeji všem našim zaměstnancům a obchodním partnerům hodně úspěchů do dalšího období.

Ing. Jan Neužil

ředitel a jednatel společnosti





O SPOLEČNOSTI

Společnost CL-EVANS s.r.o. byla založena v roce 2003. Jejím cílem bylo zaplnit místo na stavebním trhu především v oblasti Českolipska. Ve společnosti od počátku začala pracovat řada zkušených stavbařů, osvědčených a zkušených techniků a řemeslníků.

CL-EVANS s.r.o. má certifikovány všechny své klíčové činnosti a její způsobilost pro komplexní stavební činnost potvrzuje certifikát pro generální dodávky staveb dle ČSN EN ISO 9001:2009. Společnost si je vědoma, že každá stavební činnost dočasně negativně působí na přírodu a životní prostředí, a proto považuje za svou povinnost nacházet taková řešení, aby tyto dopady byly minimální. Při své činnosti používá materiály, výrobky, technologie a služby, které jsou bezpečné z hlediska ochrany zdraví zaměstnanců a uživatelů staveb. Provoz na staveništích je zajištěn s ohledem na životní prostředí, především v oblasti vody, půdy, ovzduší, radiace, hluku, prašnosti, exhalací, vibrací a likvidace stavebního odpadu. Má zaveden a certifikován systém řízení podniků z hlediska ochrany životního prostředí, dle normy ČSN EN ISO 14001:2005. Garantuje také dodržování nejpřísnějších požadavků v oblasti bezpečnosti práce a tento přístup důsledně vyžaduje i od všech svých subdodavatelů, má zaveden systém řízení bezpečnosti a ochrany zdraví při práci v souladu s OHSAS 18001:2008 s právem používat označení „BEZPEČNÝ PODNIK“.

CL-EVANS s.r.o. se zabývá ucelenými dodávkami staveb různého rozsahu a účelu včetně navazujících služeb ve stavebnictví. Mezi hlavní (oblasti) činností patří:

- realizace stavebního díla – novostavby a rekonstrukce,
- projektová a technická příprava staveb a stavebních prací,
- vyhledání vhodného pozemku pro stavbu,
- územní a investorská příprava stavby,
- sestavení dodavatelského systému a inženýring,
- inženýrská činnost,
- zednické, betonářské, omítkářské a lešenářské práce,
- řemeslné práce tesařské, truhlářské, klempířské, izolačerské, zámečnické, instalatérské atd.,
- elektromontážní práce s napětím do 1000 V, vč. revizí,
- provozování a správa areálů a budov.

Při své činnosti je společnost schopna se rychle orientovat v široké nabídce materiálů a technologií stavebního trhu a v jejich efektivním využívání. Protože strategie společnosti vychází z filozofie orientované na zákazníka, je jejím cílem poskytovat služby a dodávat stavební práce v nejvyšší kvalitě při dodržování všech standardů bezpečnosti práce a ochrany životního prostředí.

CL-EVANS s.r.o. klade velký důraz na odborné a organizační znalosti pracovníků zajišťujících vedení staveb i vlastní chod společnosti. Mezi cíle společnosti v oblasti personální politiky patří udržení a rozvoj vysoce kvalifikovaného týmu zaměstnanců. Společnost jim poskytuje podmínky, které umožňují profesní růst a rozvoj jejich odborných dovedností a znalostí. Podporuje pracovníky v jejich celoživotním vzdělávání a v prohlubování kvalifikace formou pravidelných seminářů a školení zaměřených na nejnovější trendy a postupy ve stavebnictví. Díky tomu disponuje řadou zkušených techniků, schopných realizovat jak rozsáhlé a technicky náročné projekty, tak i drobné, ale mnohdy na organizaci práce složité rekonstrukce a řemeslné práce. Patří mezi ně i skupina elektromontérů s oprávněním k montáži, opravám a revizím vyhrazených elektrických zařízení s napětím do 1000 V a řadou dalších zkušených pracovníků a řemeslníků.

K zajištění své činnosti společnost používá potřebné množství malé a střední mechanizace, včetně systémových řešení a nářadí, aby tak uspokojila rozličné požadavky zákazníků.

NÁZEV SPOLEČNOSTI: CL-EVANS s.r.o.
PRÁVNÍ FORMA: společnost s ručením omezeným
SÍDLLO SPOLEČNOSTI: Bulharská 1557, 470 01 Česká Lípa

IČ: 267 68 607
DIČ: CZ26768607
REGISTRACE: OR vedený Krajským soudem v Ústí n.L.,
oddíl C., vložka 19685

TELEFONNÍ ČÍSLO: 487 522 992

E-MAIL: cl-evans@cl-evans.cz

BANKOVNÍ SPOJENÍ: Komerční banka a.s., pobočka Liberec
ČÍSLO ÚČTU: 107-931980297/0100

JEDNATELÉ:

Ing. Jan Neužil
MOBIL: +420 602 285 359
E-MAIL: neuzil@cl-evans.cz

Ing. Josef Láf
MOBIL: +420 602 284 297
E-MAIL: laf@cl-evans.cz

ŘEDITEL SPOLEČNOSTI:

Ing. Jan Neužil
MOBIL: +420 602 285 359
E-MAIL: neuzil@cl-evans.cz

ŘEDITEL PRO ROZVOJ A STRATEGII:

Ing. Josef Láf
MOBIL: +420 602 284 297
E-MAIL: laf@cl-evans.cz

EKONOMICKÝ ŘEDITEL:

Ing. Petr Vacek
MOBIL: +420 602 279 661
E-MAIL: vacek@cl-evans.cz

VÝROBNÍ ŘEDITEL:

Ing. David Fous
MOBIL: +420 725 720 672
E-MAIL: fous@cl-evans.cz

TECHNICKÝ ŘEDITEL:

Ing. Jan Kaláb
MOBIL: +420 731 611 297
E-MAIL: kalab@cl-evans.cz

OBCHODNÍ ŘEDITEL:

Mgr. Tomáš Kafka
MOBIL: +420 724 044 527
E-MAIL: kafka@cl-evans.cz

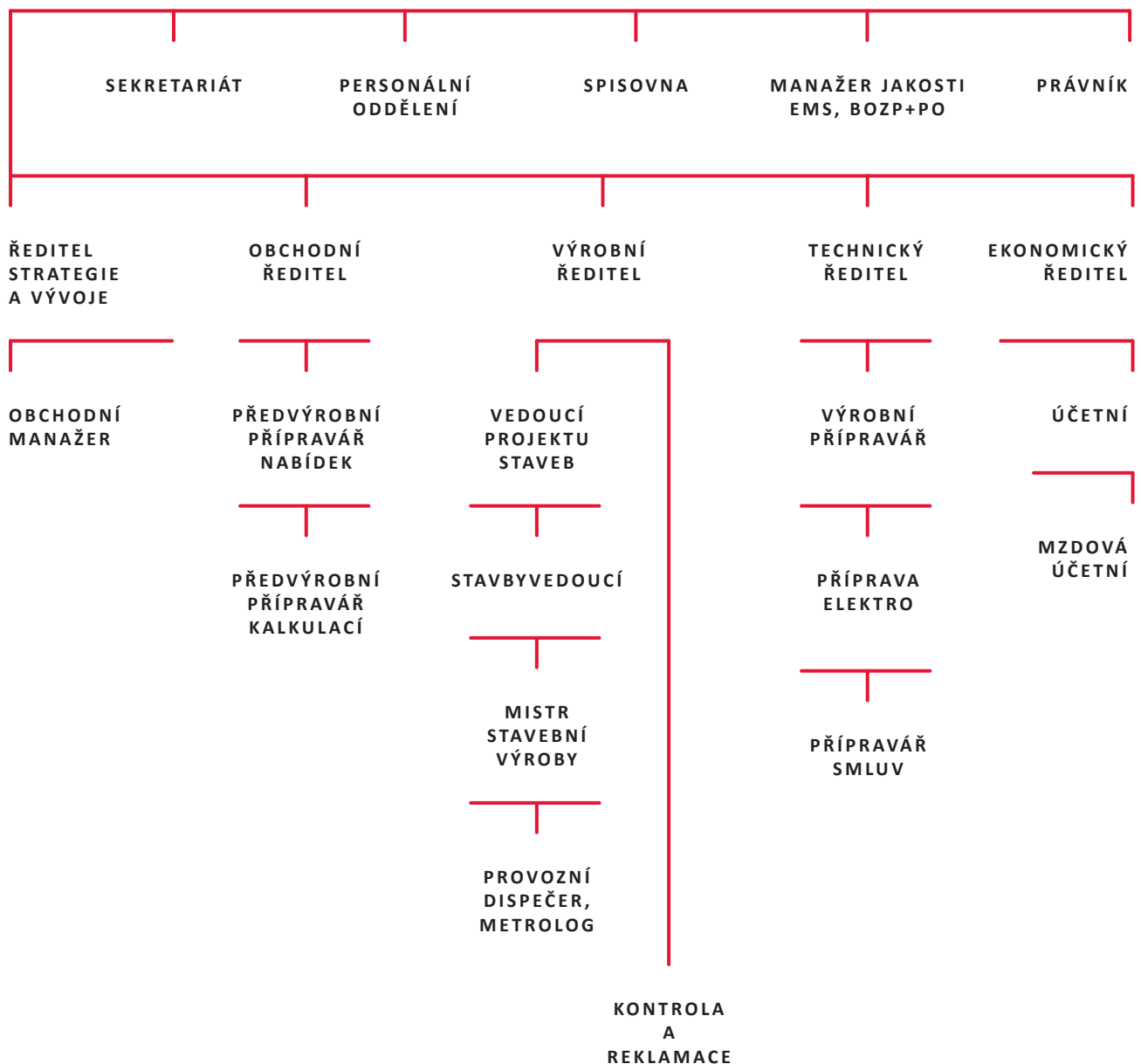


ORGANIZAČNÍ SCHÉMA SPOLEČNOSTI

VALNÁ HROMADA

JEDNATELÉ SPOLEČNOSTI

ŘEDITEL SPOLEČNOSTI





REALIZACE



VLASTIVĚDNÉ MUZEUM A GALERIE | ČESKÁ LÍPA

11/2013 - 06/2015

Rekonstrukce střechy a střešního pláště.

18 841 506,- Kč bez DPH



DIAMO, a.s. | STRÁŽ POD RALSKEM

03/2014 - 05/2015

Stavba objektu zázemí a IS NDS 6.

27 044 871,- Kč bez DPH



BIKOS | KLADNO

08/2014 - 05/2015

Snížení energetické náročnosti, zateplení fasádního pláště a střechy.
Rekonstrukce otopného systému, realizace nové datové sítě.

44 779 203,- Kč bez DPH



DĚTSKÝ DOMOV SE ŠKOLOU | HAMR NA JEZEŘE

11/2013 - 06/2015

Stavební úpravy objektu č.p. 76.

4 473 919,- Kč bez DPH



REALIZACE

FEHRER BOHEMIA, s.r.o. | ČESKÁ LÍPA

10/2014 - 06/2015

Vestavba mezistropu za provozu v hale 08,
přístavba míchárny, stavba technické plošiny.

24 904 627,- Kč bez DPH



LŮŽKOVÝ HOSPIC | LIBERECKÝ KRAJ

07/2014 - 08/2015

Rekonstrukce 2 objektů, výstavba ing. sítí
a drobné architektury.

87 280 412,- Kč bez DPH



GYMNÁZIUM | ČESKÁ LÍPA

02/2015 - 09/2015

Snížení energetické náročnosti.

15 299 984,- Kč bez DPH



ČERPACÍ STANICE | STRÁŽ NAD NISOU

07/2014 - 07/2015

Výstavba nového objektu.

10 886 032,- Kč bez DPH





REALIZACE



LUKOV PLAST | ČESKÝ DUB

11/2014 - 08/2015

Dostavba haly „E“.

63 503 000,- Kč bez DPH



TECHNICKÁ UNIVERZITA | LIBEREC

10/2014 - 11/2015

Rekonstrukce objektu „P“.

67 598 714,- Kč bez DPH



AUTOCENTRUM AUTOPARTNER | LIBEREC

04/2015 - 09/2015

Výstavba nového objektu.

12 316 599,- Kč bez DPH



MĚSTSKÝ ÚŘAD | DOLNÍ BOUSOV

02/2015 - 10/2015

Zateplení a rekonstrukce.

18 714 357,- Kč bez DPH



REALIZACE

NEMOCNICE | ČESKÁ LÍPA

08/2013 - 08/2014

Snížení energetické náročnosti stavby, zateplení fasádního pláště, střechy a balkonů, výměnavýplní otvorů, provedení nové bleskosvodné soustavy. Rekonstrukce probíhali za provozu nemocnice.

103 967 444,- Kč bez DPH



LIDL | PRAHA - ČERVEŇANSKÉHO

09/2015 - 11/2015

Modernizace objektu za provozu a přístavba pekárny.

13 216 311,- Kč bez DPH



MAHLE BEHR | MNICHOVO HRADIŠTĚ

07/2015 - 11/2015

Doplnění obvodového pláště.

6 587 917,- Kč bez DPH



RP FORTIS | MNICHOVO HRADIŠTĚ

10/2014 - 01/2016

Výstavba administrativního a provozního objektu, komunikací, kanalizací, vodovodů, plynovodů a elektrorozvodů.

28 332 537,- Kč bez DPH





REALIZACE



HANGÁRY V., VI. STARÁ AEROVKA | PRAHA - LETŇANY

06/2015 - 04/2016

Rekonstrukce hangárů č.V., VI. a zpevněné plochy.

24 823 880,- Kč bez DPH



IAC GROUP, s.r.o. | NOVÉ ZÁKUPY

11/2015 - 12/2015

Stavba opláštění haly.

2 379 975,- Kč bez DPH

CERTIFIKÁTY

ISO 9001:2008



ISO 14001:2004



BS OHSAS 18001:2007





HOSPODÁŘSKÝ PLÁN

V hospodářském roce 2016 (období 1.4.2016 – 31.3.2017) plánujeme zvýšit obrat na úroveň 450 mil. Kč a stabilizovat stav zaměstnanců na počet 74 pracovníků.

Z plánovaného obratu má společnost smluvně zajištěn pro rok 2016 objem 400 mil. Kč a předpokládá dosažení plánovaného obratu.

V současnosti je stav zaměstnanců 70 a společnost v roce 2016 přijme 2 pracovníky do výroby a 2 pracovníky do výrobní přípravy.

Společnost tvoří od zahájení činnosti kladný hospodářský výsledek. Výrobní i ekonomickou situaci hodnotíme jako stabilizovanou.

EKONOMICKÉ VÝSLEDKY

VÝKAZ ZISKŮ A ZTRÁT

v plném rozsahu k 31. 03. 2016 (v celých tisících Kč)

Skutečnost v hospodářském roce 2015

I.	Tržby za prodej zboží	0
A.	Náklady vynaložené na prodané zboží	0
+	Obchodní marže	0
II.	Výkony	426 959
II. 1.	Tržby za prodej vlastních výrobků a služeb	430 230
II. 2.	Změna stavu zásob vlastní činnosti	-3 271
II. 3.	Aktivace	0
B.	Výkonová spotřeba	366 610
B. 1.	Spotřeba materiálu a energie	32 101
B. 2.	Služby	334 509
C.	Osobní náklady	42 315
C. 1.	Mzdové náklady	30 896
C. 2.	Odměny členům orgánů společnosti a družstva	24
C. 3.	Náklady na sociální zabezpečení	10 811
C. 4.	Sociální náklady	584
D.	Daně a poplatky	326
E.	Odpisy dlouhodobého nehmotného a hmotného majetku	3 508
III.	Tržby z prodeje dlouhodobého majetku a materiálu	1 097
III. 1.	Tržby z prodeje dlouhodobého majetku	0
III. 2.	Tržby z prodeje materiálu	1 097
F.	Zůstatková cena prodaného dlouhodobého majetku a materiálu	0
F. 1.	Zůstatková cena prodaného dlouhodobého majetku	0
F. 2.	Prodaný materiál	0
G.	Změna stavu rezerv a opr. pol. v prov. oblasti a komplex. nákladů příštích období	228
IV.	Ostatní provozní výnosy	109
H.	Ostatní provozní náklady	68
***	Provozní výsledek hospodaření	15113
VII.	Výnosy z dlouhodobého finančního majetku	0
VII. 1.	Výnosy z podílů v ovl. a řízených osobách a v úč. jed. pod podstatným vlivem	0
X.	Výnosové úroky	4
N.	Nákladové úroky	29
XI.	Ostatní finanční výnosy	435
O.	Ostatní finanční náklady	1 283
*	Finanční výsledek hospodaření	- 873
Q.	Daň z příjmů za běžnou činnost	2 448
Q. 1.	- splatná	2 448
Q. 2.	- odložená	0
**	Výsledek hospodaření za běžnou činnost	11 792
XIII.	Mimořádné výnosy	470
R.	Mimořádné náklady	16
S.	Daň z příjmů z mimořádné činnosti	0
S. 1.	- splatná	0
*	Mimořádný výsledek hospodaření	454
***	Výsledek hospodaření za účetní období	12 246
****	Výsledek hospodaření před zdaněním	14 694



EKONOMICKÉ VÝSLEDKY

ROZVAHA

v plném rozsahu k 31. 03. 2016 (v celých tisících Kč)

Skutečnost v hospodářském roce 2015

AKTIVA CELKEM	89 855
A. Pohledávky za upsaný základní kapitál	0
B. Dlouhodobý majetek	21 262
B. I. Dlouhodobí nehmotný majetek	8
B. I. 1. Zřizovací výdaje	0
2. Nehmotné výsledky výzkumu a vývoje	0
3. Software	8
4. Ocenitelná práva	0
5. Goodwill	0
6. Jiný dlouhodobý nehmotný majetek	0
7. Nedokončený dlouhodobý nehmotný majetek	0
8. Poskytnuté zálohy na dlouhodobý nehmotný majetek	0
B. II. Dlouhodobý hmotný majetek	16 254
B. II. 1. Pozemky	363
2. Stavby	6 928
3. Samostatné movité věci a soubory movitých věcí	8 718
4. Pěstičské celky trvalých porostů	0
5. Základní stádo a tažná zvířata	0
6. Jiný dlouhodobý hmotný majetek	0
7. Nedokončený dlouhodobý hmotný majetek	245
8. Poskytnuté zálohy na dlouhodobý hmotný majetek	0
9. Oceňovací rozdíl k nabytému majetku	0
B. III. Dlouhodobí finanční majetek	5 000
B. III. 1. Podíly v ovládaných a řízených osobách	0
2. Podíly v účetních jednotkách pod podstatným vlivem	0
3. Ostatní dlouhodobé cenné papíry a podíly	0
4. Půjčky a úvěry – ovládající a řídicí osoba, podstatný vliv	0
5. Jiný dlouhodobý finanční majetek	5 000
6. Pořizovaný dlouhodobý finanční majetek	0
7. Poskytnuté zálohy na dlouhodobý finanční majetek	0

SKUTEČNOST V HOSPODÁŘSKÉM ROCE 2015

C. Oběžná aktiva	66 752
C. I. Zásoby	897
C. I. 1. Materiál	0
2. Nedokončená výroba a polotovary	897
3. Výrobky	0
4. Zvířata	0
5. Zboží	0
6. Poskytnuté zálohy na zboží	0
C. II. Dlouhodobé pohledávky	0
C. II. 1. Pohledávky z obchodního vztahu	0
2. Pohledávky-ovládající a řídicí osoba	0
3. Pohledávky-podstatný vliv	0
4. Pohledávky za společníky, členy družstev a za účastníky sdružení	0
5. Dlouhodobé poskytnuté zálohy	0
6. Dohadné účty aktivní	0
7. Jiné pohledávky	0
8. Odložená daňová pohledávka	0
C. III. Krátkodobé pohledávky	54 761
C. III. 1. Pohledávky z obchodního vztahu	48 955
2. Pohledávky-ovládající a řídicí osoba	0
3. Pohledávky-podstatný vliv	0
4. Pohledávky za společníky, členy družstev a za účastníky sdružení	0
5. Sociální zabezpečení a zdravotní pojištění	0
6. Stát-daňové pohledávky	3 079
7. Krátkodobé poskytnuté zálohy	1 086
8. Dohadné účty aktivní	0
9. Jiné pohledávky	1 641
C. IV. Finanční majetek	11 094
C. IV. 1. Peníze	542
2. Účty v bankách	10 552
3. Krátkodobé cenné papíry a podíly	0
4. Pořizovaný krátkodobý finanční majetek	0
D. I. Casové rozlišení	1 841
D. I. 1. Náklady příštích období	244
2. Komplexní náklady příštích období	0
3. Příjmy příštích období	1 597

EKONOMICKÉ VÝSLEDKY



SKUTEČNOST V HOSPODÁŘSKÉM ROCE 2015

A	PASIVA CELKEM	89 855
A.	Vlastní kapitál	42 831
A. I.	Základní kapitál	2000
	1. Základní kapitál	2000
	2. Vlastní akcie a vlastní obchodní podíly	0
	3. Změny základního kapitálu	0
A. II.	Kapitálové fondy	0
A. II.	1. Emisní ážio	0
	2. Ostatní kapitálové fondy	0
	3. Oceňovací rozdíly z přecenění majetku a závazků	0
	4. Oceňovací rozdíly z přecenění při přeměnách	0
A. III.	Rezervní fondy, nedělitelný fond a ostatní fondy ze zisku	200
A. III.	1. Zákonný rezervní fondy/Nedělitelný fond	200
	3. Statutární a ostatní fondy	0
A. IV.	Výsledek hospodaření minulých let	28 385
A. IV.	1. Nerozdělený zisk minulých let	28 385
	2. Neuhrazená ztráta minulých let	0
A.	Výsledek hospodaření běžného účetního období	12 246
B. I.	Cizí zdroje	42 329
B. I.	Rezervy	0
B. I.	1. Rezervy podle zvláštních právních předpisů	0
	2. Rezerva na důchody a podobné závazky	0
	3. Rezerva na daň z příjmu	0
	4. Ostatní rezervy	0
B. II.	Dlouhodobé závazky	0
B. II.	1. Závazky z obchodního vztahu	0
	2. Závazky-ovládající a řídicí osoba	0
	3. Závazky-podstatný vliv	0
	4. Závazky ke společníkům, členům družstva a k účastníkům sdružení	0
	5. Dlouhodobé přijaté zálohy	0
	6. Vydané dluhopisy	0
	7. Dlouhodobé směnky k úhradě	0
	8. Dohadné účty pasivní	0
	9. Jiné závazky	0
	10. Odložený daňový závazek	0

SKUTEČNOST V HOSPODÁŘSKÉM ROCE 2015

B.	Krátkodobé závazky	42 053
B. III.	1. Závazky z obchodního vztahu	36 984
	2. Závazky- ovládající a řídicí osoba	0
	3. Závazky- podstatný vliv	0
	4. Závazky ke společníkům, členům družstva a k účastníkům sdružení	0
	5. Závazky k zaměstnancům	1 671
	6. Závazky ze sociálního zabezpečení a zdravotního pojištění	1 134
	7. Stát- daňové závazky a dotace	20
	8. Krátkodobé přijaté zálohy	179
	9. Vydané dluhopisy	0
	10. Dohadné účty pasivní	1 550
	11. Jiné závazky	515
B. IV.	Bankovní úvěry a výpomoci	276
B. IV.	1. Bankovní úvěry dlouhodobé	0
	2. Bankovní úvěry krátkodobé	276
	3. Krátkodobé finanční výpomoci	0
C. I.	Časové rozlišení	4 695
C. I.	1. Výdaje příštích období	4 695
	2. Výnosy příštích období	0

